

## Předsazené stěny

## Kovová podkonstrukce

**Desky**  
**RF (DF), RFI (DFH2)**  
**MA (DF), MAI (DFH2)**  
**RigiStabil, Habito® H**

**Požární odolnost**



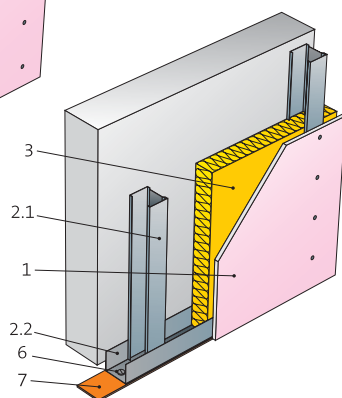
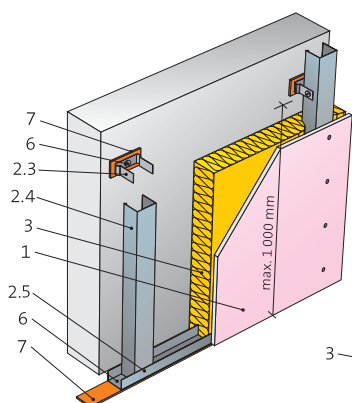
**EI 15 – EI 60**

Předsazené stěny jsou konstrukce, které chrání přilehlé konstrukce před požárem ze strany interiéru.

### 3.21.00

#### Předsazená stěna na stavěcích třmenech

(popř. přímých závěsů) a kovových profilech R-CD. Rozteč třmenů (závěsů) na profilu je při požadavcích požární odolnosti maximálně 1 000 mm.



- 1 Desky Rigips
- 2.1 Svislý profil R-CW
- 2.2 Vodorovný profil R-UW
- 2.3 Stavěcí třmen
- 2.4 Svislý profil R-CD
- 2.5 Vodorovný profil R-UD
- 3 Izolace z minerálních vláken
- 6 Kotvení do obvodových konstrukcí
- 7 Napojovací těsnění

### 3.22.00

#### Předsazená stěna volně stojící

Příčkové profily R-UW a R-CW nejsou spojeny s nosnou stěnou.

Požární odolnost	Opláštění	Tloušťka konstrukce (mm)	Konstrukce (max. rozteč svislých prvků 625 mm)	Maximální výška stěny (mm) <sup>1)</sup>		Minerální izolace		Konstrukce	
				Kategorie A	Kategorie B, C1-C4, D	Minimální tloušťka (mm)	Minimální objemová hmotnost (kg/m <sup>3</sup> )	Kód	Číslo
<b>EI 15</b>	1x RF (DF) 12,5	55	R-CD	bez omezení		přípustná bez požadavku		OK 11	3.21.00a
<b>EI 30</b>	1x RF (DF) 12,5	55	R-CD	bez omezení		40	30 <sup>1)</sup>	OK 11	3.21.00
<b>EI 30</b>	1x RF (DF) 12,5	65	R-CW 50	2400	–	40	30 <sup>1)</sup>	OK 11	3.22.00
	1x RF (DF) 12,5	95	R-CW 75	2900	2150	40	30 <sup>1)</sup>	OK 11	3.22.00
	1x RF (DF) 12,5	115	R-CW 100	3000	3000	40	30 <sup>1)</sup>	OK 11	3.22.00
<b>EI 45</b>	2x RF (DF) 12,5	75	R-CW 50	3000	2100	přípustná bez požadavku		OK 12	3.22.00a
	2x RF (DF) 12,5	100	R-CW 75	3000	2500	přípustná bez požadavku		OK 12	3.22.00a
	2x RF (DF) 12,5	125	R-CW 100	3000	3000	přípustná bez požadavku		OK 12	3.22.00a
<b>EI 60</b>	2x RF (DF) 15	80	R-CW 50	3000	2100	přípustná bez požadavku		OK 12	3.22.00a
	2x RF (DF) 15	105	R-CW 75	4100	2500	přípustná bez požadavku		OK 12	3.22.00a
	2x RF (DF) 15	130	R-CW 100	6000	3700	přípustná bez požadavku		OK 12	3.22.00a

### Použití stavebních desek pro požární konstrukce s omezenou výškou stěny

Požární odolnost	Opláštění	Tloušťka konstrukce (mm)	Konstrukce (max. rozteč svislých prvků 625 mm)	Maximální výška stěny (mm) <sup>1)</sup>		Minerální izolace		Konstrukce	
				Kategorie A	Kategorie B, C1-C4, D	Minimální tloušťka (mm)	Minimální objemová hmotnost (kg/m <sup>3</sup> )	Kód	Číslo
<b>EI 15</b>	1x RB (A) 12,5	55	R-CD	3000	3000	přípustná bez požadavku		OK 11	3.21.00a
<b>EI 15</b>	1x RB (A) 12,5	65	R-CW 50	2400	–	přípustná bez požadavku		OK 11	3.22.00a
	1x RB (A) 12,5	95	R-CW 75	2900	2150	přípustná bez požadavku		OK 11	3.22.00a
	1x RB (A) 12,5	115	R-CW 100	3000	3000	přípustná bez požadavku		OK 11	3.22.00a

<sup>1)</sup> Např. Isover Orsík.

<sup>2)</sup> **Užitné kategorie ploch dle ČSN EN 1991-1-1. Zohledněna statika za studena a za požáru – viz str. 7, odstavec 5.**

Pozn.: Namísto protipožárních desek RF (DF) lze do konstrukcí s požární odolností použít tyto protipožární desky nebo jejich impregnované varianty: RFI (DFH2), MA (DF), MAI (DFH2), RigiStabil (DFRIEH2), Habito® H. Namísto stavebních desek RB (A) lze do konstrukce použít impregnované desky RBI (H2).

**Příčky dvojité  
opláštěné**

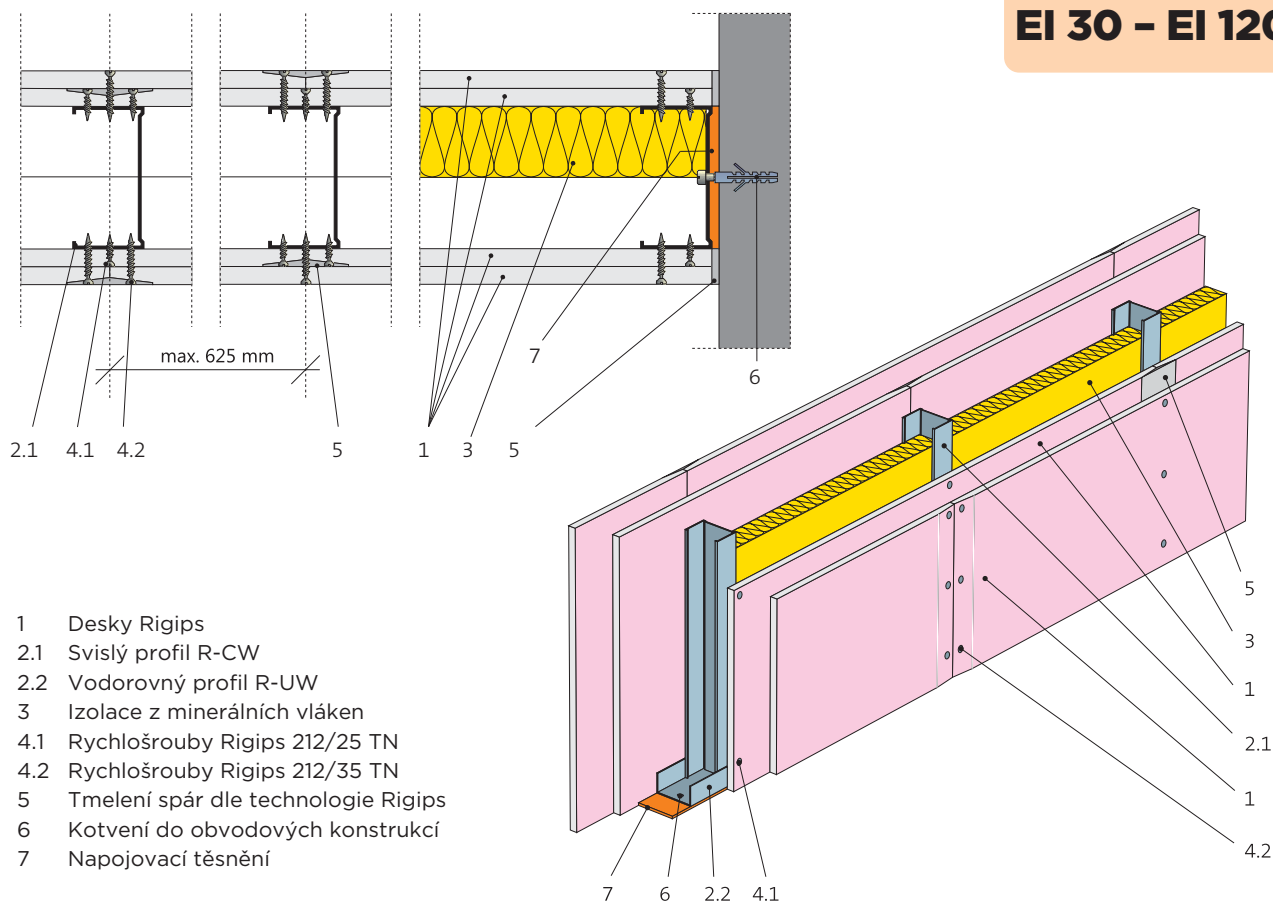
**Kovová  
podkonstrukce**

**Desky  
RF (DF), RFI (DFH2)  
MA (DF), MAI (DFH2)  
RigiStabil, Habito® H,  
X-Ray Protection**

**Požární  
odolnost**



**EI 30 – EI 120**



- 1 Desky RigiStabil
- 2.1 Svislý profil R-CW
- 2.2 Vodorovný profil R-UW
- 3 Izolace z minerálních vláken
- 4.1 Rychlošrouby RigiStabil 212/25 TN
- 4.2 Rychlošrouby RigiStabil 212/35 TN
- 5 Tmelení spár dle technologie RigiStabil
- 6 Kotvení do obvodových konstrukcí
- 7 Napojovací těsnění

#### Použití stavebních desek pro požární konstrukce s omezenou výškou stěny

Požární odolnost	Opláštění z každé strany	Tloušťka příčky (mm)	Konstrukce	Rozteč podkonstrukce (mm)	Maximální výška stěny (mm) <sup>1)</sup>		Minerální izolace		Konstrukce	
					A	B, C1-C4, D	Minimální tloušťka (mm)	Minimální objemová hmotnost (kg/m <sup>3</sup> )	Kód	Číslo
<b>EI 45</b>	2x RB (A) 12,5	100	R-CW 50	625	4500	3600	přípustná bez požadavku		SK 14	3.40.04
	2x RB (A) 12,5	125	R-CW 75	625	5000	5000	přípustná bez požadavku		SK 14	3.40.05
	2x RB (A) 12,5	150	R-CW 100	625	5000	5000	přípustná bez požadavku		SK 14	3.40.06
<b>EI 60</b>	2x RB (A) 12,5	100	R-CW 50	625	4000	3600	přípustná bez požadavku		SK 14	3.40.04
	2x RB (A) 12,5	125	R-CW 75	625	4000	4000	přípustná bez požadavku		SK 14	3.40.05
	2x RB (A) 12,5	150	R-CW 100	625	4000	4000	přípustná bez požadavku		SK 14	3.40.06
<b>EI 60</b>	RB (A) 12,5 + Habito® H 12,5	100	R-CW 50	625	4000	3600	přípustná bez požadavku		SK 14	3.40.04 HB/RB
	RB (A) 12,5 + Habito® H 12,5	125	R-CW 75	625	4000	4000	přípustná bez požadavku		SK 14	3.40.05 HB/RB
	RB (A) 12,5 + Habito® H 12,5	150	R-CW 100	625	4000	4000	přípustná bez požadavku		SK 14	3.40.06 HB/RB
<b>EI 60</b>	RB (A) 12,5 + Habito® H 12,5	150	R-CW 100	313	9000	9000	100	15 <sup>1)</sup>	SK 14	3.40.06 HB/RB
<b>EI 60</b>	Habito® H 12,5 + RB (A) 12,5	100	R-CW 50	625	4000	3600	přípustná bez požadavku		SK 14	3.40.04 RB/HB
	Habito® H 12,5 + RB (A) 12,5	125	R-CW 75	625	4000	4000	přípustná bez požadavku		SK 14	3.40.05 RB/HB
	Habito® H 12,5 + RB (A) 12,5	150	R-CW 100	625	4000	4000	přípustná bez požadavku		SK 14	3.40.06 RB/HB
<b>EI 60</b>	Habito® H 12,5 + RB (A) 12,5	150	R-CW 100	313	9000	9000	100	15 <sup>1)</sup>	SK 14	3.40.06 RB/HB

Požární odolnost	Opláštění z každé strany	Tloušťka příčky (mm)	Konstrukce	Rozteč podkonstrukce (mm)	Maximální výška stěny (mm) <sup>1)</sup>		Minerální izolace		Konstrukce	
					A	B, C1-C4, D	Minimální tloušťka (mm)	Minimální objemová hmotnost (kg/m <sup>3</sup> )	Kód	Číslo
<b>EI 90</b>	2x RF (DF) 12,5	100	R-CW 50	625	3000	3000	přípustná bez požadavku		SK 14	3.40.04
<b>EI 120</b>	2x RF (DF) 12,5	100		625	4000	3600	50	40 <sup>2)</sup>	SK 14	3.40.04
<b>EI 120</b>	2x RF (DF) 12,5	125	R-CW 75	625	4000	4000	přípustná bez požadavku		SK 14	3.40.05
<b>EI 30</b>	2x RF (DF) 12,5	150	R-CW 100	625	7000	6300	přípustná bez požadavku		SK 14	3.40.06
	2x RF (DF) 12,5	150		417	9200	7500	přípustná bez požadavku		SK 14	3.40.06
	2x RF (DF) 12,5	150		313	11500	9300	přípustná bez požadavku		SK 14	3.40.06
<b>EI 90</b>	2x RF (DF) 12,5	150		625	6000	6000	60	40 <sup>2)</sup>	SK 14	3.40.06
	2x RF (DF) 12,5	150		417	6000	6000	60	40 <sup>2)</sup>	SK 14	3.40.06
	2x RF (DF) 12,5	150		313	9000	9000	100	15 <sup>1)</sup>	SK 14	3.40.06
<b>EI 120</b>	2x RF (DF) 12,5	150		625	4000	4000	přípustná bez požadavku		SK 14	3.40.06
<b>EI 30</b>	2x RF (DF) 12,5	200	R-CW 150	625	8800	8000	přípustná bez požadavku		SK 14	3.49.52
	2x RF (DF) 12,5	200		417	12000	9900	přípustná bez požadavku		SK 14	3.49.52
	2x RF (DF) 12,5	200		313	12000	12000	přípustná bez požadavku		SK 14	3.49.52
<b>EI 90</b>	2x RF (DF) 12,5	200		625	6000	6000	60	40 <sup>2)</sup>	SK 14	3.49.52
	2x RF (DF) 12,5	200		417	6000	6000	60	40 <sup>2)</sup>	SK 14	3.49.52
	2x RF (DF) 12,5	200		313	9000	9000	100	15 <sup>1)</sup>	SK 14	3.49.52
<b>EI 60</b>	2x RF (DF) 12,5	100	R-CW 50	625	4500	3600	přípustná bez požadavku		SK 14	3.40.04
	2x RF (DF) 12,5	125	R-CW 75	625	5000	5000	přípustná bez požadavku		SK 14	3.40.05
	2x RF (DF) 12,5	150	R-CW 100	625	5000	5000	přípustná bez požadavku		SK 14	3.40.06
	2x RF (DF) 12,5	200	R-CW 150	625	5000	5000	přípustná bez požadavku		SK 14	3.49.52
<b>EI 90</b>	RF (DF) 12,5 + Habito® H 12,5	100	R-CW 50	625	3000	3000	přípustná bez požadavku		SK 14	3.40.04 RF/HB
<b>EI 120</b>	RF (DF) 12,5 + Habito® H 12,5	125	R-CW 75	625	4000	4000	přípustná bez požadavku		SK 14	3.40.05 RF/HB
<b>EI 90</b>	RF (DF) 12,5 + Habito® H 12,5	150	R-CW 100	625	6000	6000	60	40 <sup>2)</sup>	SK 14	3.40.06 RF/HB
	RF (DF) 12,5 + Habito® H 12,5	150		417	6000	6000	60	40 <sup>2)</sup>	SK 14	3.40.06 RF/HB
	RF (DF) 12,5 + Habito® H 12,5	150		313	9000	9000	100	15 <sup>1)</sup>	SK 14	3.40.06 RF/HB
<b>EI 90</b>	2x Habito® H 12,5	100	R-CW 50	625	3000	3000	přípustná bez požadavku		SK 14	3.40.04 HB
<b>EI 90</b>	2x Habito® H 12,5	150	R-CW 100	625	6000	6000	přípustná bez požadavku		SK 14	3.40.06 HB
	2x Habito® H 12,5	150		417	6000	6000	přípustná bez požadavku		SK 14	3.40.06 HB
	2x Habito® H 12,5	150		313	9000	9000	100	15 <sup>1)</sup>	SK 14	3.40.06 HB
<b>EI 120</b>	2x Habito® H 12,5	125	R-CW 75	625	5000	5000	přípustná bez požadavku		SK 14	3.40.05 HB
	2x Habito® H 12,5	150	R-CW 100	625	5000	5000	přípustná bez požadavku		SK 14	3.40.06 HB
	2x Habito® H 12,5	200	R-CW 150	625	5000	5000	přípustná bez požadavku		SK 14	3.49.52
<b>EI 120</b>	2x RigiStabil 15 <sup>1)</sup>	160	R-CW 100	625	6000	6000	60	40 <sup>2)</sup>	SK 14	3.40.06 RS
<b>EI 120</b>	2x X-Ray Protection 12,5	125	R-CW 75	625	4000	4000	přípustná bez požadavku		SK 14	3.40.05 XR
	2x X-Ray Protection 12,5	150	R-CW 100	625	4000	4000	přípustná bez požadavku		SK 14	3.40.06 XR

**Výšky konstrukcí příček jsou deklarované dle konkrétních zkoušek, pravidel přímé aplikace a pravidel rozšířené aplikace dle nové klasifikační normy ČSN EN 15254-3.**

<sup>1)</sup> Např. Isover PIANO.

<sup>2)</sup> Např. Isover AKU.

<sup>\*)</sup> **Užitné kategorie ploch dle ČSN EN 1991-1-1. Zohledněna statika za studena a za požáru – viz str. 7, odstavec 5.**

<sup>\*\*)</sup> nelze nahrazovat typ desek

Pozn.: Namísto protipožárních desek RF (DF) lze do konstrukcí s požární odolností použít tyto protipožární desky nebo jejich impregnované varianty: RFI (DFH2), MA (DF), MAI (DFH2), RigiStabil (DFRIE2), Habito® H.

Místo stavebních desek RB (A) lze do konstrukce použít impregnované desky RBI (H2).

V případě, že všechny vrstvy desek u kombinovaného opláštění jsou šroubovány do profilů R-CW, je pořadí desek libovolné.

